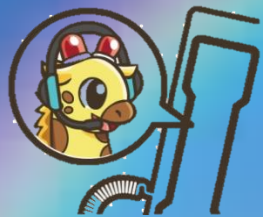


員工協助方案




- 一、桃園市生命線諮詢專線：0800-800-590
服務時間：週一至週五上午9點至晚上9點
E-mail：capcenter.service@gmail.com

(三個工作天內回覆)

諮詢範圍：包含心理、法律、理財、醫療等面向
本專線僅供總局暨所屬機關員工使用，使用時
請告知接線人員為「交通部公路總局員工」



- 二、暢心坊：由人事室提供完整關懷服務

 (07)363-2854

 khcmvpersonnel@thb.gov.tw



高雄市區監理所網站/關於本所/公務專區/員工協助EAPs包含酒癮防治、心理、職涯規劃、健康養生、法律、理財、員工特殊狀況資訊錦囊等其他面向資料，歡迎同仁多加利用



(請掃QR Code)

交通部公路總局高雄市區監理所 關心您

